



G R E A T
D A N E

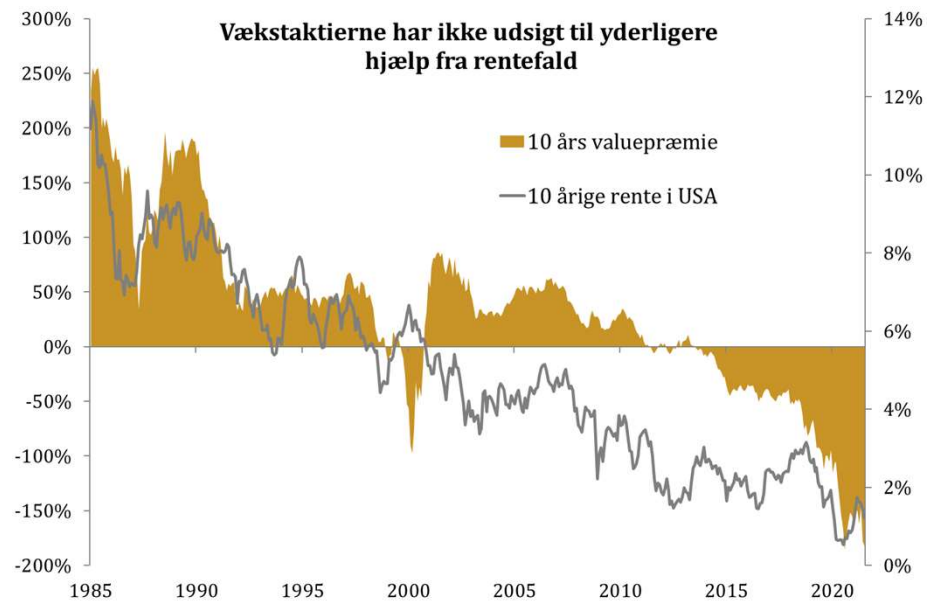
GREAT DANE FUND ADVISORS
EUROPA VALUE

September 2021



GREAT
DANE

HVORFOR ER DET TID TIL VALUE?



Kilde: Bloomberg. 10Y MSCI World Value versus MSCI World Growth og 10-årig amerikansk rente

5 x 5 porteføljer baseret på markedsværdi og kurs indre værdi 1926 til 2021

Small cap	Størrelse			Large cap	
5,0%	7,4%	8,9%	10,2%	9,4%	Høj kurs / indre værdi
10,0%	12,8%	12,6%	11,0%	10,7%	
13,9%	13,9%	13,0%	11,9%	11,1%	Værdisætning
16,7%	13,9%	13,9%	13,2%	10,1%	
21,3%	14,8%	14,5%	12,6%	11,5%	Lav kurs / indre værdi

Kilde: Kenneth French Data Library 2021. Equal weighted data for det amerikanske marked.



VALUE I EUROPA – KORTERE TIDSHORISONT

5 x 5 porteføljer baseret på markedsværdi og kurs indre værdi

1926 til 2021

Small cap	Størrelse			Large cap	
5,0%	7,4%	8,9%	10,2%	9,4%	Høj kurs / indre værdi
10,0%	12,8%	12,6%	11,0%	10,7%	
13,9%	13,9%	13,0%	11,9%	11,1%	Værdisætning
16,7%	13,9%	13,9%	13,2%	10,1%	
21,3%	14,8%	14,5%	12,6%	11,5%	Lav kurs / indre værdi

Kilde: Kenneth French Data Library 2021. Equal weighted data for det amerikanske marked.



GREAT DANE FUND ADVISORS - ORGANISATION

Investeringssteam



Thomas Bastrup (47)
Cand. polit., Københavns Universitet, MBA Stanford
Porteføljemanager & CEO, medstifter af Great Dane



Kasper Billy Jacobsen (48)
HA & HD, Copenhagen Business School
Porteføljemanager, Globale Aktier og Europa Value



Jens Moestrup Rasmussen (53)
Cand. polit., Københavns Universitet
Porteføljemanager, Globale Aktier og Europa Value

Rasmus Christian Hansen (25)
Analytiker, B. Sc. oecon, Syddansk Universitet

Mikkel Skamris Jensen (26)
Analytiker, B. Sc. oecon, Aarhus Universitet

Erfaring

"Velkendte" og anerkendte value investorer ude i Europa

Globale institutionelle kunder fra før finans-krisen, som holder fast, når value er out of favor

Solid erfaring & track record

dot.com boblen, finanskrisen, euro-kriserne, succesperioden for value fra 2000-2006

Team og proces - fokuseret

Sikrer valuestilkonsistens gennem en klar, velstruktureret og gennemprøvet proces

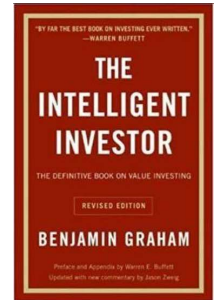
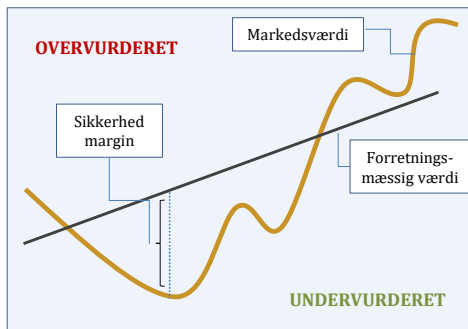


GREAT
DANE

VALUEFILOSOFIEN : KØB MED DISCOUNT TIL DEN FORRETNINGSMÆSSIG VÆRDI

Målsætning

- Langsigtet investering
- Bevarelse af kapital
- Viderebringelse til næste generation



”Invest only if you would be comfortable owning a stock even if you had no way of knowing its daily share price”: Benjamin Graham

Akademiske beviser bekræfter valueinvestering, defineret som: køb ved lave multipler

Aktive langsigtet investorer Udnyttelse af value præmien



GREAT
DANE

INVESTERINGSPROCES



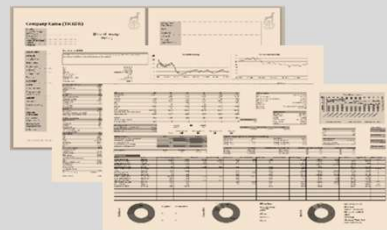
Udvælgelse

- Off benchmark
- Bottom-up
- Brede målpunkter
- Struktureret proces



Analyse og værdiansættelse

- 1-pager udarbejdes til analyse
- Egen checklist
- Operational track record
- Dokumenteret case med target
- Team beslutning



Portefølje- konstruktion og forvaltning

- Porteføljevægt bestemmes
- Risiko: Fundamental & kvantitative
- Kvartalsvis case opdatering
- Aktivt ejerskab





GREAT
DANE

ESG I INVESTERINGSPROCESSEN



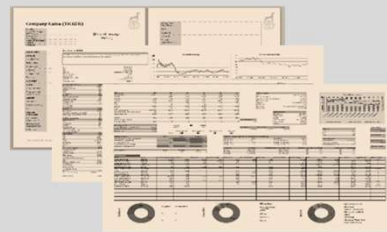
Udvælgelse

- Eksklusion
- Min Norm Standarder
- ESG Risiko og muligheder



Analyse & Værdiansættelse

- ESG - fast punkt på checklisten
- Væsentlighedsbaseret
- Dialog emner



Portefølje konstruktion & forvaltning

- Faktor i konstruktionen
- Live overvågning
- Aktivt ejerskab





NY FOND: EUROPA VALUE

Hvorfor Value?

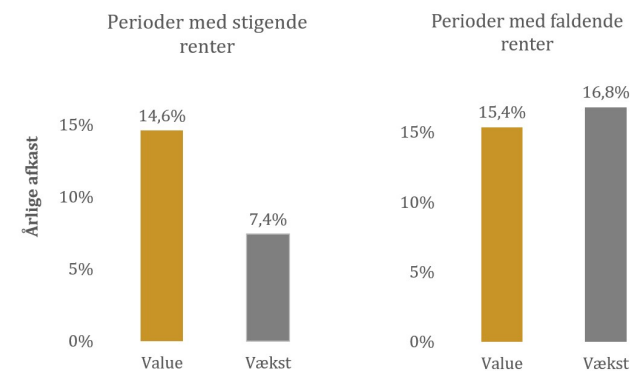
- Historisk stor forskel på prissætningen af vækst og valueaktier
- Amerikansk inflation over 5%. Europæisk også stigende
- Value klarer sig markant bedre ved stigende renter
- Passive fondes fremmarch betyder færre investorer, som interesserer sig for selskabernes underliggende drift

Hvorfor Europa?

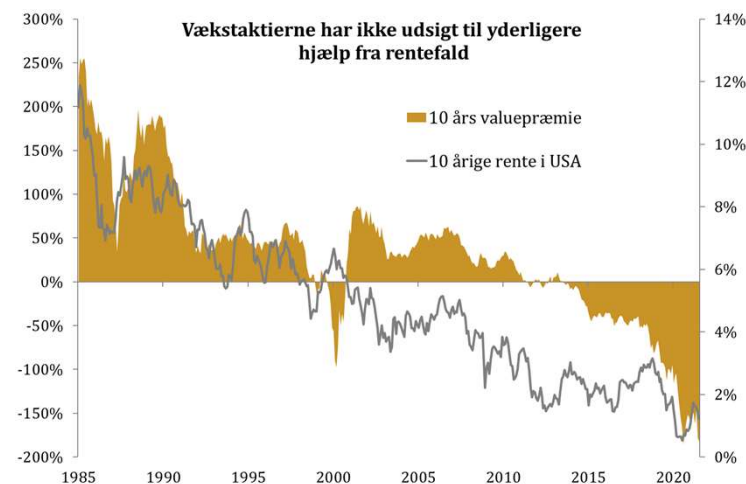
- Sektor & rentepotentiale
- Fordelagtig prissætninger & gælds niveauer. Rigtig value region
- Europa har bedre styr på COVID19

Hvorfor Great Dane?

- Proces: 100% value – ingen slinger i valsen, stilkonsistens
- Portefølje betydeligt lavere prissat og gældsat end både MSCI World og MSCI World Value
- Sammentømret team med stor erfaring og ekspertise



Forklaring: Data for USA 1962 – 2021. Value defineret som 30% laveste kurs / indre værdi aktier og Vækst som 30% højeste kurs / indre værdi aktier, begge markedsværdivægtet. Årlige afkast er baseret på gennemsnitlige månedlige afkast i måneder, hvor renten stiger versus måneder, hvor renten falder (målt ved 10-årig amerikansk statsobligation). Kilde: Kenneth French Data Library, Bloomberg og Great Dane Fund Advisors.



Kilde: Bloomberg og Great Dane Fund Advisors. 10Y MSCI World Value versus MSCI World Growth og 10 årig rente på statsobligationer.



STAMDATA

	Europa Value
ISIN	DK0061671799
Benchmark	MSCI Europe
Type	Børsnoteret, akkumulerende
Rådgiver	Great Dane Fund Advisors (team)
Investeringsstrategi	Traditionel Value
Antal aktier	25-35
Active share	85%+
Målsætning	Merafkast til benchmark
Fast rådgiver fee	0,40% p.a.
Performance fee (HWM)	25% af merafkast til benchmark
Emissionstillæg	0,30%
Indløsningsfradrag	0,20%
ÅOP start	1,0% faldende mod 0,5% ved stigende formue



HVORFOR GREAT DANE ?



STÆRKT SAMMENFALD AF INTERESSER

Fuld gennemsigtighed, Teamet co-invester, stordrifts fordele tilfalder investorerne



BÆREDYGTIGHED FORPLIGTIGELSE

ESG er en del af filosofien og integreret del af alle elementerne i investeringsprocessen og der udføres aktivt ejerskab



TEAM OG PROCES

G DFA tilbyder et stærkt team med en klar investering filosofi, mange års erfaring og en struktureret investeringsproces



INSTITUTIONEL KVALITET

Stil konsistents med en lang, stærk og veldokumenteret track record



DISCLAIMER

Investeringsforeningen Great Dane og Great Dane Fund Advisors A/S har alle rettigheder til dette produkt. Investeringsforeningen Great Dane og Great Dane Fund Advisors A/S påtager sig intet ansvar for, hvorvidt informationerne er fuldstændige, korrekte eller ajourførte. Anvendelsen sker alene på eget ansvar. Investeringsforeningen Great Dane yder ikke investeringsrådgivning. I intet tilfælde er investeringsforeningen Great Dane og/eller Great Dane Fund Advisors A/S ansvarlige for tab, der måtte opstå som følge af brugen af dette produkt. Den, der anvender informationen eller dele heraf, bør være opmærksom på, at informationen afspejles ved tidspunktet for tilblivelsen og derfor hurtigt kan blive uaktuel. Opsparing gennem afdelinger i en investeringsforening indebærer altid en risiko. Historiske afkast er ingen garanti for fremtidige afkast. De penge, der placeres i en afdeling af en investeringsforening, kan både øges og mindskes i værdi, og det er ikke sikkert, at placeret kapital tilbagevindes.